

**INFORME FISCAL Y FINANCIERO**  
**HOSPITAL LA MISERICORDIA**  
**MUNICIPIO DE SAN ANTONIO TOLIMA**  
**VIGENCIA 2019**

**1. INFORMACIÓN CONTABLE**

Para el estudio y análisis del informe, se cotejaron los resultados obtenidos de los Estados Financieros de la vigencia 2018 – 2019 del hospital La Misericordia del municipio de San Antonio Tolima, la Información contable a evaluar fue tomada del reporte a la contaduría General de la Nación (Consolidador de Hacienda e información Pública CHIP) con la finalidad de establecer la viabilidad fiscal y financiera de la entidad e identificar los factores de riesgo tales como el Déficit fiscal recibido de vigencias anteriores y el generado en el periodo; evaluación de los Indicadores Financieros y la capacidad de endeudamiento, la capacidad de la entidad para financiar sus actividades y cumplir con sus obligaciones y compromisos.

**2. ESTADO DE SITUACIÓN FINANCIERA**

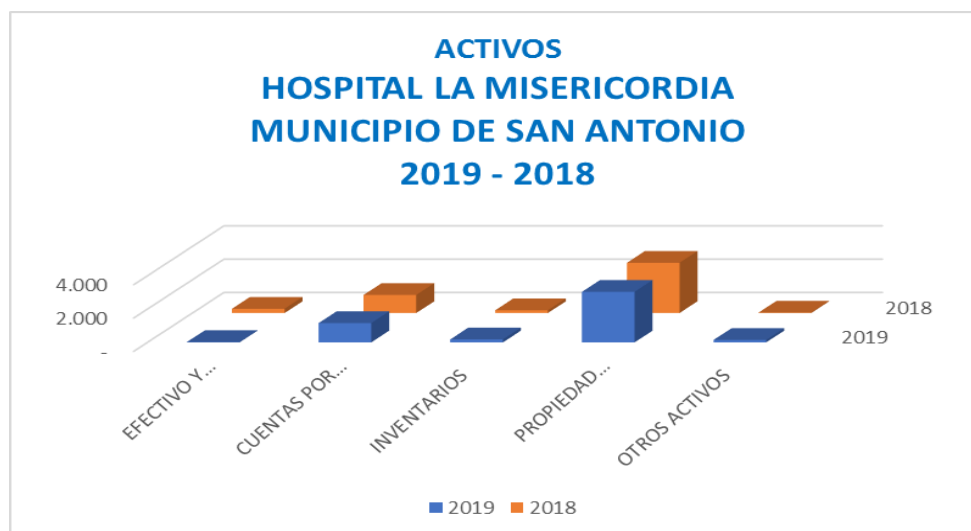
HOSPITAL LA MISERICORDIA MUNICIPIO SAN ANTONIO TOLIMA				
INFORMACIÓN CONTABLE Y FINANCIERA				
ESTADO DE SITUACIÓN FINANCIERA				
(Cifras en miles de pesos)				
CONCEPTO	2019	2018	VARIACIÓN \$	VARIACIÓN %
<b>ACTIVOS</b>	<b>4.551</b>	<b>4.560</b>	- 9	0%
EFFECTIVO Y EQUIVALENTE AL EFFECTIVO	23	258	- 235	-91%
CUENTAS POR COBRAR	1.161	1.088	73	7%
INVENTARIOS	180	169	11	7%
PROPIEDAD PLANTA Y EQUIPO	3.037	3.017	20	1%
OTROS ACTIVOS	148	26	122	469%
<b>PASIVOS</b>	<b>560</b>	<b>606</b>	- 46	-8%
CUENTAS POR PAGAR	429	536	- 107	-20%
BENEFICIOS A LOS EMPLEADOS	67	6	61	1017%
PROVISIONES	63	63	-	0%
<b>PATRIMONIO</b>	<b>3.991</b>	<b>3.953</b>	<b>38</b>	<b>1%</b>
PATRIMONIO DE LAS EMPRESAS	3.991	3.953	38	1%

Al cierre de la vigencia fiscal 2019, El hospital la Misericordia del municipio de San Antonio Tolima, presentó una variación absoluta en los Activos Totales de \$(9) millones es decir, una disminución del 1%, el Pasivo Total disminuyó \$(46) millones, es decir, -8%, el patrimonio incrementó de \$38 millones, es decir, 1%, en relación a la vigencia 2018.

*¡Vigilemos lo que es de Todos!*

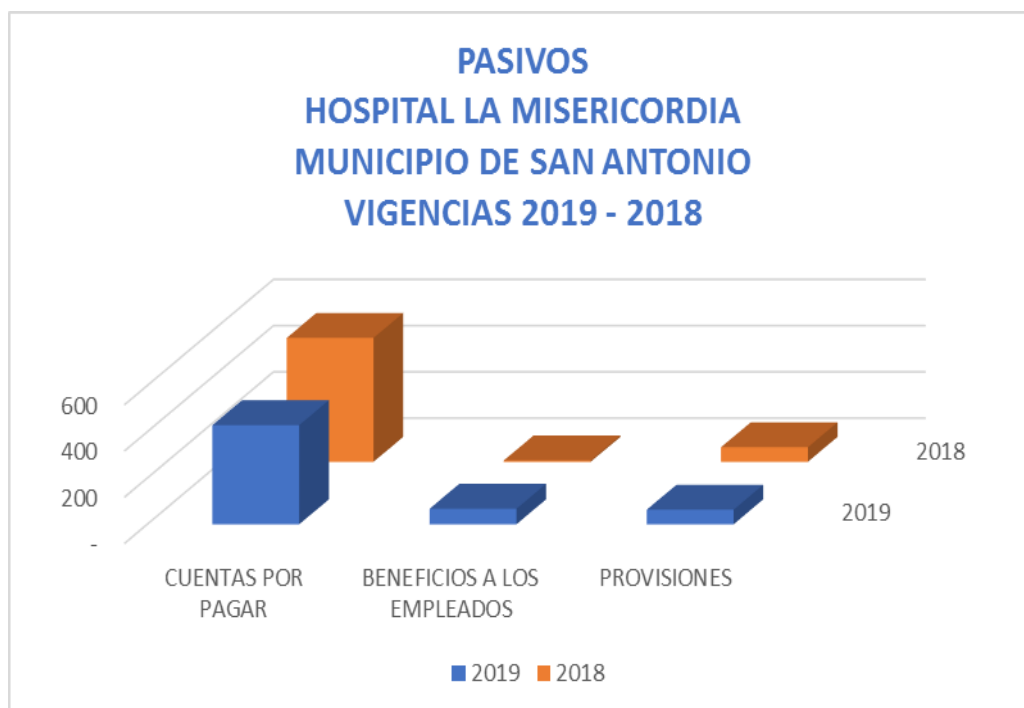
+57 (8) 261 1167 - 261 1169  
despacho.contraloria@contraloriatolima.gov.co  
[www.contraloriatolima.gov.co](http://www.contraloriatolima.gov.co)

## 2.1 ACTIVOS



Las cuentas de mayor incidencia de los Activos en la vigencia 2019 fueron: la Cuentas Efectivo y equivalente al Efectivo con una variación de \$(235) millones, es decir, una disminución de - 91%, seguida de la cuenta Otros Activos con un incremento de \$122 millones, el 469%, Cuentas Por Cobrar con \$73 millones el 7%, Propiedad Planta y equipo con \$20 millones el 1%, Inventario por un valor de \$11 millones, es decir el 7% en relación a la vigencia 2018.

## 2.2 PASIVOS



La participación de los Pasivos frente a los Activos del Hospital La Misericordia del municipio de San Antonio Tolima son del 12%; Las cuentas de mayor incidencia de los Pasivos en la vigencia 2019 fueron: Cuentas Por Pagar con una disminución con \$(107) millones, el -20%, seguida de Beneficio a los Empleados con un aumento de \$61 millones el 1017% en relación a la vigencia 2018.

### 2.3 PATRIMONIO

El Patrimonio del Hospital incrementó en \$38 millones, es decir 1% en relación a la vigencia 2018.



## 3. ESTADO DE ACTIVIDAD FINANCIERA, ECONOMICA Y SOCIAL

### 3.1 INGRESOS

HOSPITAL LA MISERICORDIA MUNICIPIO SAN ANTONIO TOLIMA				
INFORMACIÓN CONTABLE Y FINANCIERA				
ESTADO DE ACTIVIDAD FINANCIERA				
(Cifras en miles de pesos)				
CONCEPTO	2019	2018	VARIACIÓN \$	VARIACIÓN %
<b>INGRESOS</b>	<b>3.355</b>	<b>4.131</b>	<b>- 776</b>	<b>-19%</b>
VENTA DE SERVICIOS	2.822	2.770	52	2%
SERVICIOS DE SALUD	2.822	2.770	52	2%
TRANSFERENCIAS Y SUBVENCIONES	7	1.114	- 1.107	-99%
SUBVENCIONES	7	1.114	- 1.107	-99%
OTROS INGRESOS	525	245	280	114%
FINANCIEROS	1	9	- 8	-89%
INGRESOS DIVERSOS	524	236	288	122%

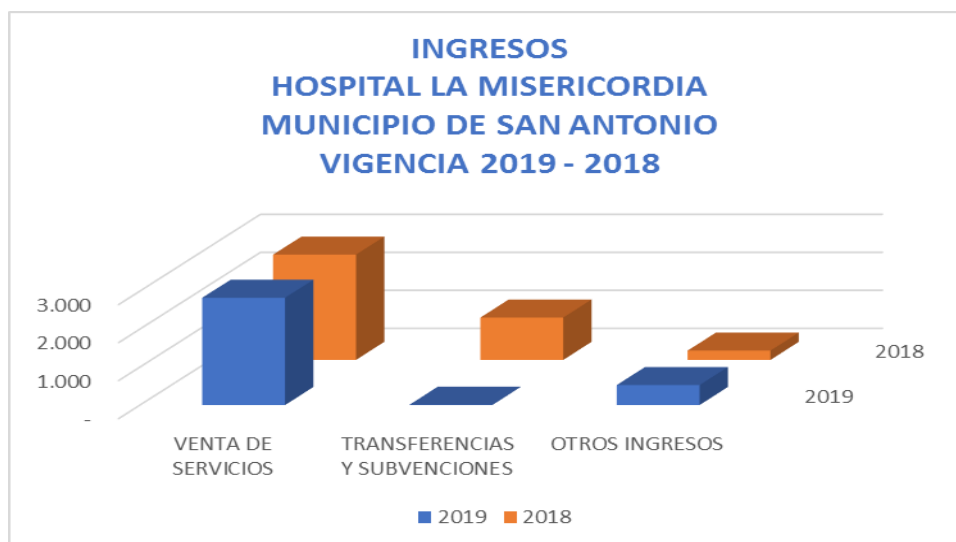
*¡Vigilemos lo que es de Todos!*

+57 (8) 261 1167 - 261 1169

despacho.contraloria@contraloriatolima.gov.co

www.contraloriatolima.gov.co

Los Ingresos del Hospital La Misericordia con relación a la vigencia 2018 disminuyeron \$(776) millones, el -19%, La mayor fuente de Ingresos corresponde a la Venta de Servicios de salud con \$2.822 millones es decir el 84%, seguido de Otros Ingresos con \$525 millones, el 15% y finalmente Transferencias y subvenciones con \$7 millones es decir el 1% conformada principalmente por ingresos diversos.



### 3.1 GASTOS

HOSPITAL LA MISERICORDIA MUNICIPIO SAN ANTONIO TOLIMA				
INFORMACIÓN CONTABLE Y FINANCIERA				
ESTADO DE ACTIVIDAD FINANCIERA				
(Cifras en miles de pesos)				
CONCEPTO	2019	2018	VARIACIÓN \$	VARIACIÓN %
<b>GASTOS</b>	<b>1.798</b>	<b>2.739</b>	<b>- 941</b>	<b>-34%</b>
<b>DE ADMINISTRACIÓN Y OPERACIÓN</b>	<b>895</b>	<b>1.047</b>	<b>- 152</b>	<b>-15%</b>
SUELDOS Y SALARIOS	130	122	8	7%
CONTRIBUCIONES IMPUTADAS		4	- 4	-100%
CONTRIBUCIONES EFECTIVAS	32	32	-	0%
APORTES SOBRE LA NOMINA	6	6	-	0%
PRESTACIONES SOCIALES	42	45	- 3	-7%
GASTOS PERSONALES DIVERSOS	233	257	- 24	-9%
GENERALES	427	578	- 151	-26%
IMPUESTOS, CONTRIBUCIONES Y TASAS	22	-	22	100%
<b>DE VENTAS</b>	<b>98</b>	<b>119</b>	<b>- 21</b>	<b>-18%</b>
SUELDOS Y SALARIOS	12	15	- 3	-20%
CONTRIBUCIONES IMPUTADAS	5	9	- 4	-44%
CONTRIBUCIONES EFECTIVAS	2	3	- 1	-33%
GENERALES	78	90	- 12	-13%
<b>DETERIORO, DEPRECIACIONES, AMORTIZACIONES Y PROVISIONES</b>	<b>208</b>	<b>175</b>	<b>33</b>	<b>19%</b>
DETERIORO DE CUENTAS POR COBRAR	135	87	48	55%
DEPRECIACIÓN DE PROPIEDADES, PLANTA Y EQUIPO	72	24	48	200%
PROVISIÓN LITIGIOS Y DEMANDAS		63	- 63	-100%
<b>OTROS GASTOS</b>	<b>560</b>	<b>233</b>	<b>327</b>	<b>140%</b>
COMISIONES	4	8	- 4	-50%
FINANCIEROS	1	7	- 6	-86%
GASTOS DIVERSOS	555	216	339	157%
<b>CIERRE DE INGRESOS - GASTOS Y COSTOS</b>	<b>34</b>	<b>1.163</b>	<b>- 1.129</b>	<b>-97%</b>
<b>COSTOS DE VENTAS</b>	<b>1.557</b>	<b>1.391</b>	<b>166</b>	<b>12%</b>
COSTOS DE VENTAS DE SERVICIOS	1.557	1.391	166	12%

*¡Vigilemos lo que es de Todos!*

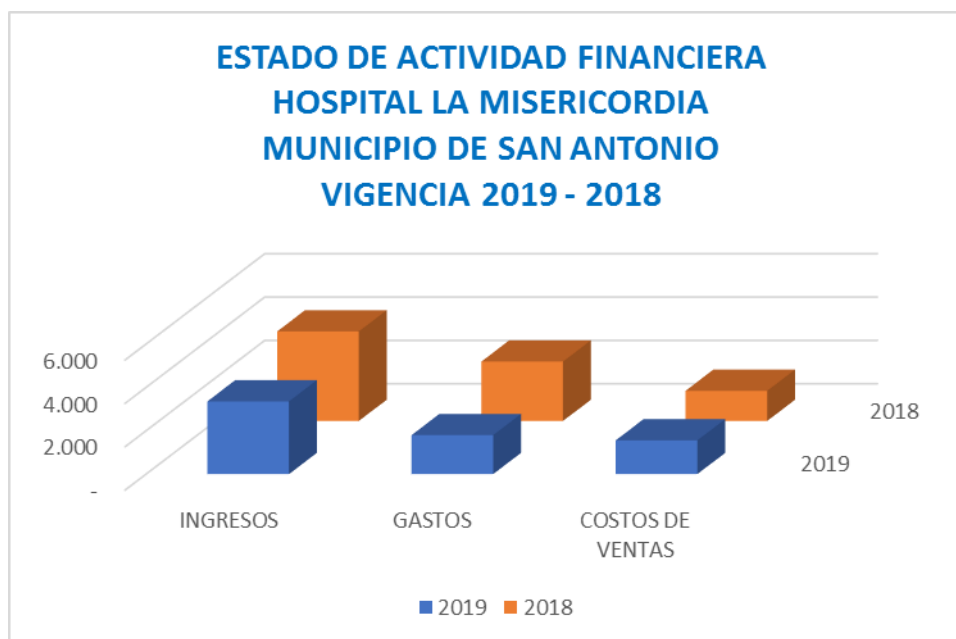
+57 (8) 261 1167 - 261 1169

despacho.contraloria@contraloriatolima.gov.co

www.contraloriatolima.gov.co

Los Gastos Totales del Hospital La Misericordia disminuyeron \$(941) millones, el -34% Los Costos aumentaron \$166 millones, el 12% en relación a la vigencia 2018; La cuenta Cierre de ingresos – Gastos y Costos fue al de mayor incidencia del Gasto, con una disminución de \$(1.129) millones, el -97%, seguido de la cuenta Gastos de Administración y Operación con una disminución \$(152) millones, es decir, -15%, Otros Gastos aumentó \$327 millones, es decir el 140%, por último la cuenta Deterioro Depreciaciones Amortizaciones y Provisiones con \$33 millones el 19% con respecto a la vigencia 2018.

Los Costos presentaron un incremento en la cuenta costos de venta de servicios \$166 millones, es decir el 12% con respecto a la vigencia 2018.



#### 4 EXCEDENTE O DEFICIT

El Hospital La misericordia del municipio de San Antonio Tolima, NO obtuvo un excedente ni déficit del Ejercicio en la vigencia 2019.

El excedente del ejercicio disminuyó en relación a la vigencia 2018 en \$1.163 millones, es decir, -100%.

#### 5 INDICADORES FINANCIEROS

##### 5.1 LIQUIDEZ Y SOLVENCIA

##### 5.1.1 Razón Corriente

Muestra la capacidad que tiene la entidad para cubrir sus deudas en el corto plazo, ya que indica por cada peso que debe, con cuanto se cuenta para respaldarlo.

*¡Vigilemos lo que es de Todos!*

+57 (8) 261 1167 - 261 1169

despacho.contraloria@contraloriatolima.gov.co

www.contraloriatolima.gov.co

Activo Corriente = 2,701 pesos  
Pasivo Corriente

El indicador muestra que por cada peso que el hospital La Misericordia del municipio de San Antonio Tolima, debe a corto plazo, cuenta con 2,701 pesos en activos corrientes para cubrirlo

### 5.1.2. Capital Neto de Trabajo

Es el resultado de restar del Activo Corriente, con los pasivos Corrientes indica la cantidad de recursos con los que cuenta la entidad una vez paguen los pasivos a corto plazo. El capital de trabajo representa los recursos que necesita la entidad para operar.

Activo Corriente – Pasivo Corriente = \$953 millones

## 5.2 NIVEL DE ENDEUDAMIENTO

Este indicador presenta el porcentaje de participación de los acreedores dentro de los Activos del hospital.

Total Pasivo X 100 = 1230%  
Total Activo

El resultado indica que los acreedores en el año 2019 tenían participación sobre el total de los Activos en un 1230%.

## 5.3 RAZÓN DEL PATRIMONIO

Este indicador muestra hasta que punto el Hospital La Misericordia del municipio de San Antonio Tolima, tiene independencia financiera ante sus acreedores, se determina dividiendo el valor del Patrimonio entre el Activo total.

Patrimonio Total = 88%  
Activo total

El porcentaje indica que el 88% de los Activos, están siendo financiados con capital Propio.

## 5.4 ROTACIÓN DE CARTERA

Índice de rotación de cartera = Ventas a Crédito / promedio de cuentas por cobrar = 2.459

Días de Rotación de cartera =  $360 / 2.459 = 146$  Días

Los tiempos en que rota la cartera por venta de servicios de salud superan los 4 meses (146 días), contados desde el momento de la radicación de la factura al responsable de pago, situación que incide en forma directa la situación financiera del Hospital San Roque. La gestión de cartera debe ser una política de primer orden, pues de la eficiencia con que se administre depende del aprovechamiento de los recursos de la entidad.